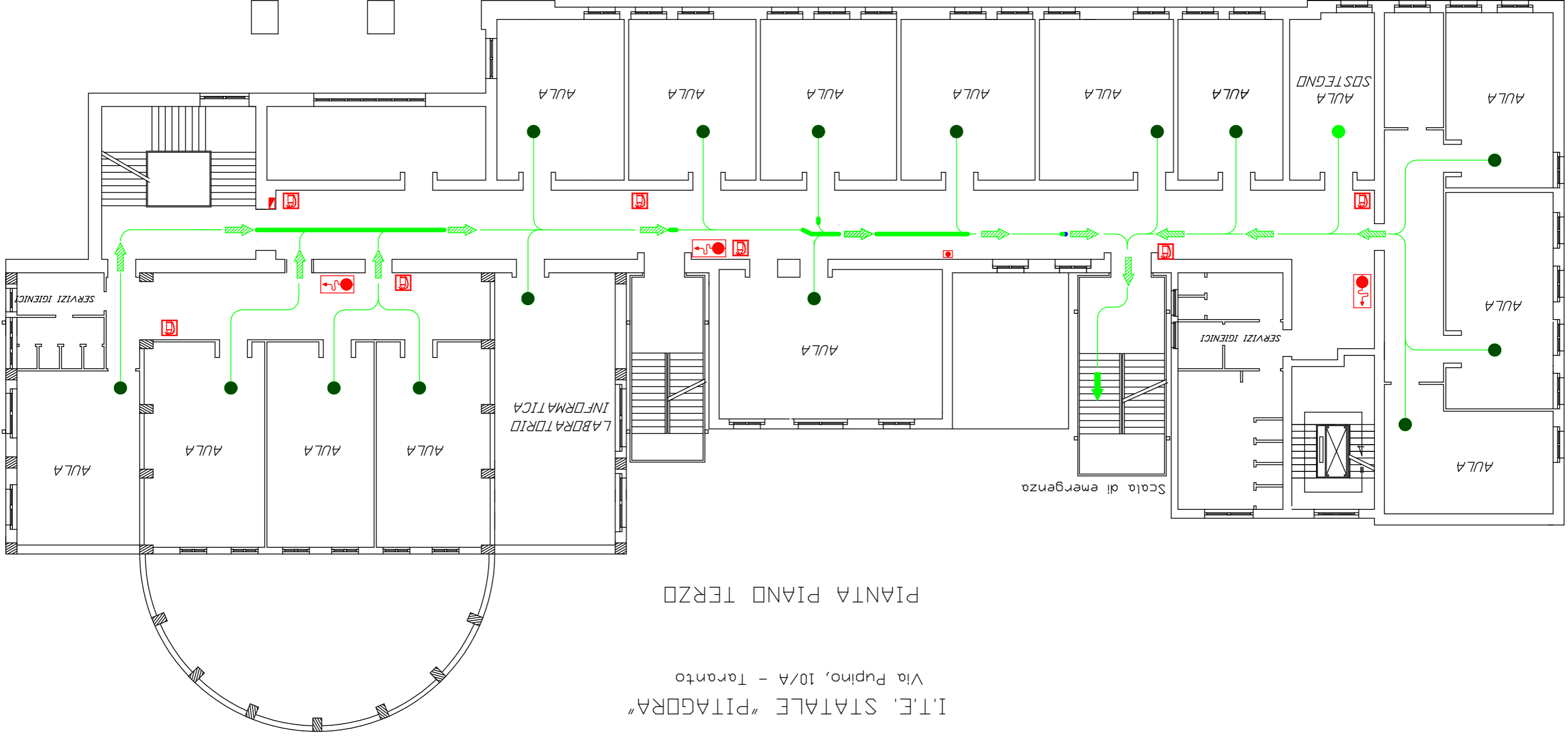


I.T.E. STATALE "PITAGORA"
Via Pupino, 10/A - Taranto

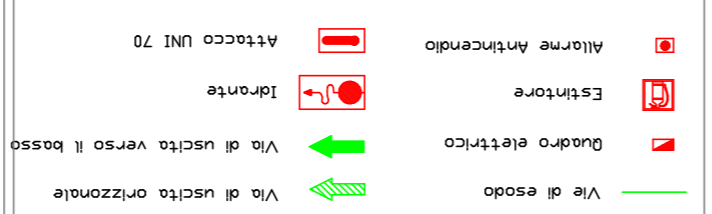
PIANTA PIANO TERZO



NORME DI COMPORTAMENTO
(NEL CASO SI RENDA NECESSARIA L'EVACUAZIONE RAPIDA DALLA SCUOLA)

- ABBANDONARE LO STABILE IMMEDIATAMENTE E CON ORDINE;
- EVITARE DI CREARE CONFUSIONE, NON CORRERE, NON SPINGERE, NON GRIDARE;
- SOCCORRERE I PORTATORI DI HANDICAP;
- NON PORTARE BORSE, ZAINI, PACCHI O ALTRI OGGETTI INGOMBRANTI O PESANTI;
- DIRIGERSI IMMEDIATAMENTE VERSO LE USCITE, NON INDUGIARE, NON TORNARE INDIETRO PER ALCUN MOTIVO;
- NON SOSTARE LUNGO I CORRIDOI E PRESO LE USCITE DI SICUREZZA;
- UNA VOLTA RAGGIUNTO IL "LUOGO SICURO" PRESTABILITO OGNI DOCENTE DEVE VERIFICARE CHE SIANO PRESENTI TUTTI GLI ALUNNI DELLA SUA CLASSE;
- NON LASCIARE IL "LUOGO SICURO" FINO A QUANDO NON VIENE SEGNA- LATO IL CESSATO ALLARME.

Legenda



PIANO DI ESODO